

# Plan de prévention des risques

Inondation de la Saône  
et de ses affluents,  
mouvements de terrain

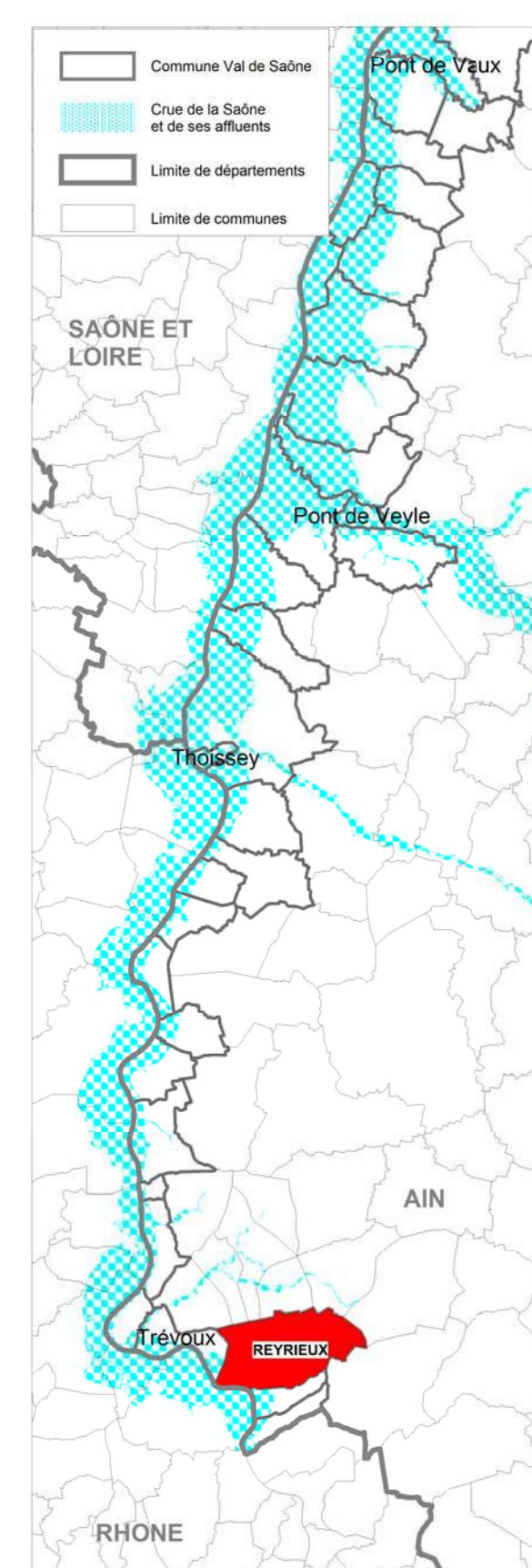
Commune de Reyrioux

## Carte des aléas

Vu pour rester annexé  
à notre arrêté de ce jour,  
Bourg-en-Bresse, le 27 novembre 2016  
Le Préfet,  
signé : Arnaud COCHET



Prescrit le 21 avril 2009  
Arrêté complémentaire du 17 juillet 2015  
Mis à l'enquête publique  
du 2 mai au 4 juin 2016  
Approuvé le : 27 octobre 2016



### Légende

L'aléa est qualifié pour une crue type 1960 pour la Saône.

#### Aléas de la Saône

Aléa fort

Aléa modéré

Repère de crue

PK 25 Point kilométrique de la Saône

#### Critères de définition du degré d'aléa inondation sur la Saône :

hauteur d'eau

1 m

0,5 m/s vitesse d'écoulement

#### Aléas mouvement de terrain

Aléa moyen

Aléa faible

#### Aléas crues torrentielles

Aléa fort

Aléa moyen

Aléa faible

#### Cadastre

Bâtimens durs

Bâtimens légers

Limite de parcelles

Hydrographie

Cours d'eau ou fossés aérien

Cours d'eau ou fossés souterrain

#### Réseau routier

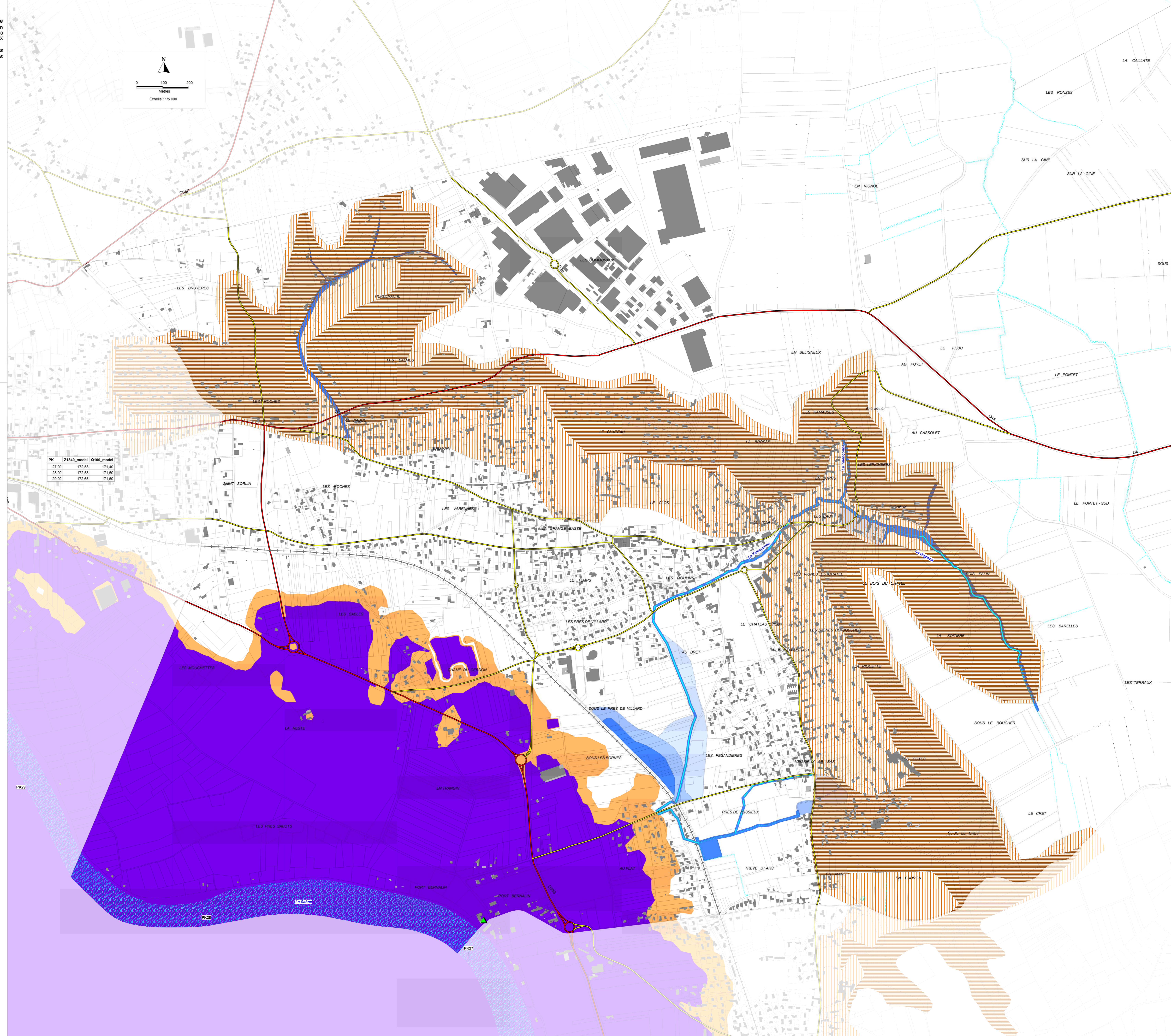
Réseau départemental principal

Réseau départemental secondaire

#### Réseau ferré

Voie non exploitée

PK	Z1940_model	Q100_model
27,00	172,53	171,40
28,00	172,56	171,50
29,00	172,65	171,50



DDT 01 - SDR PR - mai - septembre 2016  
Fonds de plan : IGN - Plan Cadastre © droits de l'Etat réservés  
© DDT - 80 Rue de la République  
91000 Evry  
Données : hydratec - DDT01 - Unité Prévention des Risques